



¿QUÉ PAPEL CUMPLEN LOS ENCOFRADOS?

Cuando hablamos de encofrados en construcción, muchas veces hablamos de concreto armado, sin embargo, también son utilizados en concreto simple. Estos encofrados temporales o permanentes son los encargados de contener el concreto fresco hasta que el fraguado tenga las condiciones óptimas para ser desencofrado.

Existen encofrados de diversos materiales, estos, no deben deformarse por las fuerzas del concreto y aguantar las cargas del proceso. Además, su reutilización incide en los costes finales, al igual que su estanqueidad, que no debe permitir la pérdida de lechada, mortero o finos.

Como lo indica en la NTE E.060 CONCRETO ARMADO, CAPITULO 6, los encofrados deben retirarse de tal manera que no se afecte negativamente la seguridad o condiciones de servicio de la estructura. El concreto expuesto por el desencofrado debe tener suficiente resistencia para no ser dañado por las operaciones de desencofrado.



¿QUÉ SON LOS DESMOLDANTES Y QUE VENTAJAS OFRECE?

Los desmoldantes son productos químicos empleados para evitar que el concreto o el mortero queden adheridos al encofrado cuando se realiza el proceso de retirar el mismo. Su calidad también contribuye al mantenimiento de la superficie del mismo encofrado, prolongando la vida útil del material del molde.

Como recomendación, al momento de aplicar evitar los empozamientos por exceso de material, así como dejar secar el desmoldante sobre el encofrado antes de vaciar el concreto.



Dentro de las soluciones ofertadas hacia el sector construcción, en Z ADITIVOS ofrecemos 3 tipos de desmoldantes orientados para diversos tipos de material del encofrado.

Z CRON

Desmoldante líquido de base oleosa, recomendado como desmoldante para encofrados metálicos, panel fenólico y PVC. Evita la adhesión de las mezclas de concreto o mortero a los encofrados. Es de fácil aplicación y no altera la coloración de las estructuras, ofreciendo un mejor acabado a las estructuras



Z DESMOL AL

Desmoldante Ecológico de base acuosa el cual evita la adherencia del concreto al encofrado metálico, fenólico y PVC. Por sus componentes no tóxicos, es un producto amigable con el medio ambiente (ecológico), es económico y de fácil desencofrado. Deja en el concreto una superficie uniforme y libre de manchas ofreciendo un mejor acabado a las estructuras.



Z DESMOLAC PU

Es una laca desmoldante formulada a base de poliuretano de un solo componente de curado al ambiente, que al secarse produce una membrana de alta dureza que estanca al agua y resiste a los álcalis del cemento, así como el efecto abrasivo de la vibración del concreto. Protege el encofrado de madera o triplay, aumentando su duración y facilitando rápidamente el desencofrado. Es utilizado para el proceso constructivo de concreto caravista.



- 1 Agite el envase de los desmoldantes de Z ADITIVOS antes de utilizar.
- 2 Realizar la limpieza de los encofrados, retirando todas las partículas sueltas y/o polvillo de la superficie donde aplicarán los desmoldantes de Z ADITIVOS.
- 3 Verificar las herramientas con las que se aplicará los desmoldantes de Z ADITIVOS.
- 4 Una vez limpia la superficie, la aplicación puede realizarse con brocha, rodillo o mochila de aspersión.
- 5 En caso de aplicar los desmoldantes de Z ADITIVOS con mochilas de aspersión, verificar que se encuentren limpios y sin partículas que puedan generar obstrucciones en la salida del producto.
- 6 Procurar cubrir con los desmoldantes de Z ADITIVOS toda la superficie que entrará en contacto con las mezclas de concreto o morteros.
- 7 Proceder al armado de los encofrados y continuar con el proceso de vaciado de las mezclas, vibrado acabado y desencofrado finalmente.
- 8 En caso de usar el Z CRON y Z DESMOL AL, repetir el procedimiento, para cada ocasión que se vaya a utilizar los encofrados.

En caso de usar el Z DESMOLAC PU seguir los pasos siguientes:

- 1 Para un mejor resultado se recomienda lijar la madera, especialmente si se trata de planchas de triplay.
- 2 Resane los poros y cavidades con Z PORO. Lije nuevamente cuando esté completamente seca y elimine el polvillo generado
- 3 Para la primera capa mezcle el Z DESMOLAC PU con SOLVENTE ZP, en proporción 1-1.
- 4 Para la segunda capa utilice el Z DESMOLAC PU sin diluir
- 5 Se recomienda esperar 24 horas para poner en servicio el encofrado

HERRAMIENTAS PARA LA APLICACIÓN



RODILLO

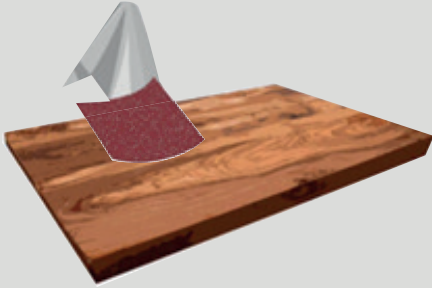


BROCHA



MOCHILA DE ASPERSIÓN

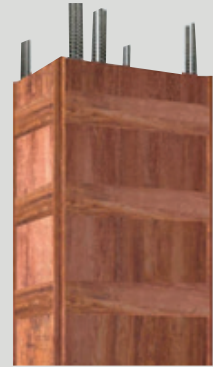
Pasos para la aplicación



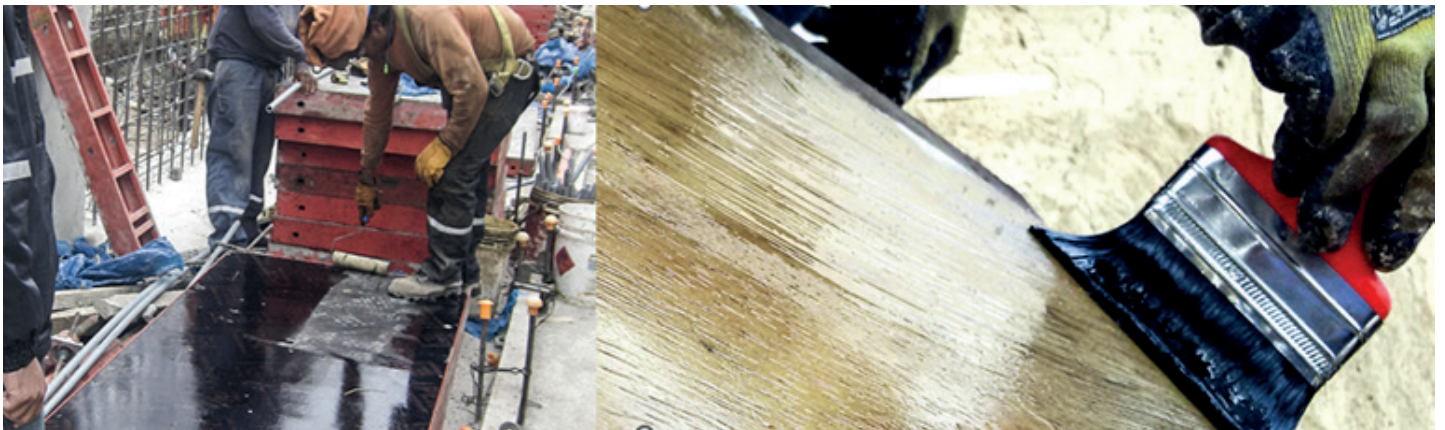
Lije y limpie la superficie previo a la aplicación del Z DESMOLAC PU.



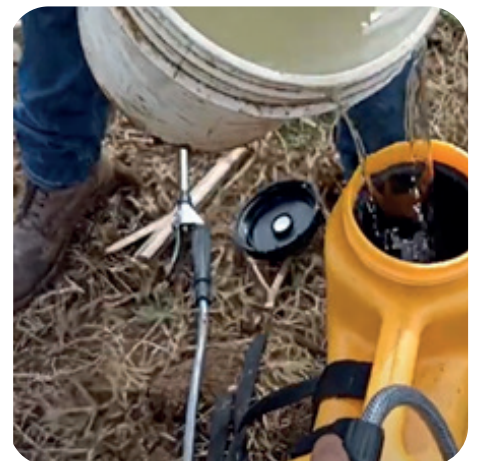
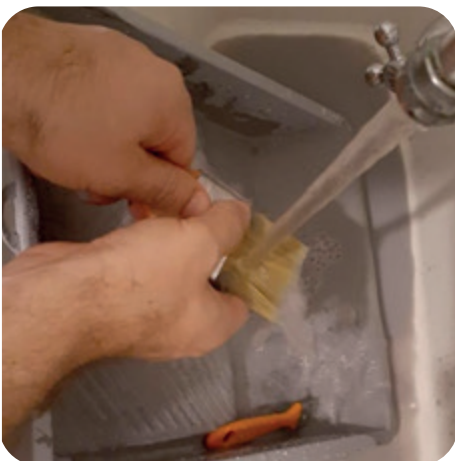
Aplique una primera capa de Z DESMOLAC PU con SOLVENTE ZP en proporción 1-1



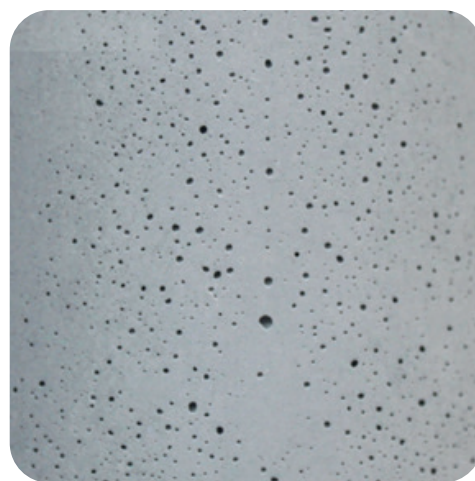
Aplique una segunda capa de Z DESMOLAC PU sin diluir y proceda a encofrar.



LIMPIEZA DE HERRAMIENTAS UTILIZADAS PARA LA APLICACIÓN.



- Microporos en la superficie del concreto (1 -2 mm de diámetro): Debido principalmente a un desmoldante inadecuado o mal aplicado (exceso de capa, concreto vertido antes de tiempo, etc.). Los poros de mayor tamaño se deben a la composición del concreto (falta de finos) o a problemas de vibración.
- Manchas en la superficie del concreto: Las manchas de color marrón amarillento son debidas a exceso de desmoldante y son más oscuras en las partes bajas de los moldes verticales donde se acumula producto.
- Superficie de concreto pulverulentas o agarre: Este tipo de superficies se dan cuando el desencofrado ha sido demasiado rápido o se ha aplicado un exceso de producto. También puede pasar que el concreto se haya colocado antes de tiempo.
- Falta de adherencia de tratamientos posteriores (pintura, revocos y otros): Si la superficie resultante es excesivamente fina es una señal inequívoca de que se ha utilizado un producto en exceso o uno inadecuado, puede pasar especialmente con desmoldantes que contienen ceras.



NOTAS Y CONSIDERACIONES

- Antes de aplicar el Desmoldante, el molde debe estar seco y limpio de concreto, polvo, oxido y otras suciedades.
- Independientemente del sistema de aplicación, coloque una capa fina y homogénea del desmoldante en los encofrados, evitando excesos de capa y los descuelgues en las partes verticales, con una especial atención en esquinas, hendiduras y otros recovecos.
- Elimine los excesos de capa antes del vertido del concreto con una esponja o trapo humedecido con el propio desmoldante.
- Para realizar el vaciado del concreto, respetar el tiempo de secado recomendado que indica en la ficha técnica de cada desmoldante.
- Los desmoldantes de Z Aditivos deben de almacenarse siempre en ambientes cerrados, techados y protegidos de la congelación y de la luz solar directa.
- Una vez culminado los trabajos de aplicación con los desmoldantes de Z ADITIVOS. Se recomienda la limpieza de las herramientas utilizadas para la aplicación. soplete, brochas o rodillos para que puedan volver a ser reutilizados.
- Los desmoldantes de Z Aditivos son productos químicos y en su manipulación y aplicación se recomienda siempre el uso debido de los EPP'S correspondientes.
- Para más información referente al producto y las recomendaciones de seguridad visitar nuestra página web www.zaditivos.com.pe