

CORDON HIDROEXPANSIBLE PARA CONCRETO.

**DESCRIPCIÓN:**

WATERSTOP RX 101 es un cordón hidrofílico, diseñado para impedir el paso del agua a través de las juntas en estructuras hidráulicas de concreto vaciado "In situ". Al entrar en contacto con el agua, se expande para formar un sellado positivo en el concreto. WATERSTOP Z RX 101 Ha sido probado bajo condiciones de presión hidrostática de agua de más de 60 m. de inmersión y ciclos húmedos y secos que garantizan su efectividad.

**USOS:**

- En juntas de concreto tanto verticales y/o horizontales en túneles, diques, piscinas, plantas de tratamiento, tanques, cisternas y obras hidráulicas en general.
- En juntas de concreto y en interfaces entre materiales, como acero, concreto y piedra.
- Alrededor de elementos pasantes (tuberías).
- En juntas de construcción donde existe alta densidad de acero y la instalación de los Waterstop tradicionales resulta complicada y no garantiza una instalación adecuada.

**VENTAJAS:**

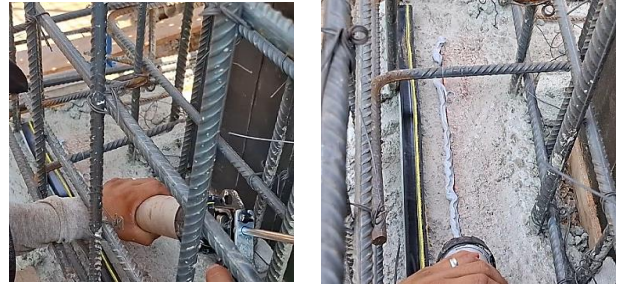
- Incrementa su volumen al contacto con el agua.
- Es resistente al contacto de agua permanente.
- Fácil instalación y buena adherencia a diferentes materiales de soporte.
- Reduce costos de instalación en comparación con otros sistemas waterstop.
- Su incremento de volumen es controlado y no ejerce esfuerzos que puedan dañar el concreto.

**INSTALACIÓN:**Preparación de la superficie

Las superficies deben estar limpias y secas. Retirar toda la suciedad, piedras, óxido u otros agentes que impidan una correcta adherencia. No instalar el WATERSTOP RX 101 en agua empozada o sobre sustrato helado.

Adhesivo

Aplicar una línea continua de Z FLEX 30 - 40 PU a lo largo del sustrato donde se instalará el WATERSTOP RX 101.

Instalación

Tras la aplicación de una línea continua de Z FLEX 30 -40 PU, retire la capa de papel, y después presione firmemente toda la longitud del WATERSTOP RX 101 sobre el adhesivo.



Para aplicaciones verticales o suspendidas, presione firmemente durante 15 segundos como mínimo para asegurar la adhesión.

Para mejores resultados, aplique WATERSTOP RX 101 dentro de los 15 minutos posteriores a la instalación del Z FLEX 30 - 40 PU. El WATERSTOP RX 101 debe colocarse antes de la formación de piel y el curado del sellador.

**RECOMENDACIONES**

- Realice transiciones horizontales y verticales poniendo en contacto las secciones del rollo del producto, para esto no se requieren accesorios o piezas especiales.
- Los extremos del rollo se deben presionar juntos fuertemente para formar un codón de WATERSTOP RX 101 continuo. No superponer los extremos del rollo. Cuando sea necesario, corte los rollos con una cuchilla afilada para que los extremos del rollo encajen juntos.
- En superficies irregulares, asegúrese de que WATERSTOP RX 101 permanezca en contacto directo con el sustrato a lo largo de toda la instalación. No debería existir ningún espacio de aire entre el WATERSTOP RX 101 y el sustrato.

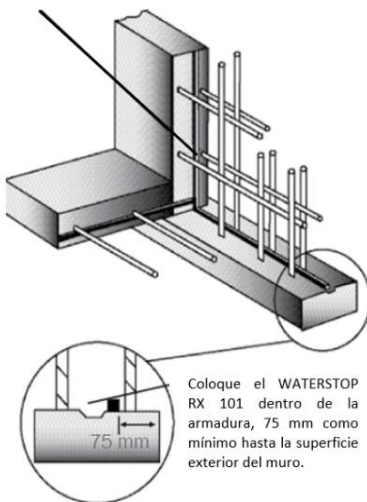
CORDON HIDROEXPANSIBLE PARA CONCRETO.

- El WATERSTOP RX 101 no está diseñado para trabajar en juntas de dilatación.
- Para la aplicación de WATERSTOP RX 101 se requiere que el concreto tenga por lo menos una resistencia de 200 kg/cm<sup>2</sup>.
- Se recomienda un espesor mínimo de muro de 200 mm para la instalación.
- Se requiere como mínimo 75 mm de recubrimiento de concreto.

#### INFORMACIÓN TÉCNICA:

PARÁMETROS DE CONTROL	RESULTADOS
Material	Bentonita y butileno
Dimensiones	25 mm x 19 mm
Sección transversal	Rectangular
Longitud de rollo	5 m
Longitud total del rollo por caja	30 m
Recubrimiento mínimo de concreto	75 mm
Resistencia hidrostática	70 m
Ciclo (húmedo/seco)	Ningún efecto

WATERSTOP RX 101



#### PRESENTACIÓN:

- La caja contiene 30 m lineales de condón.

#### LIMITACIONES:

- El WATERSTOP RX 101 no es un producto autoadherente. Se necesita Z FLEX 30 - 40 PU para fijarse en el concreto.
- WATERSTOP RX 101 no está diseñado, ni previsto para funcionar como un sellador de juntas de dilatación. Para aplicaciones de concreto prefabricado, ponerse en contacto con el departamento técnico de Saint Gobain para conocer la idoneidad del producto.
- El WATERSTOP RX 101 deberá usarse en aplicaciones donde el producto está completamente encapsulado dentro del concreto.
- WATERSTOP RX 101 no debe ser prehidratado siendo sometido a inmersión o permanecer en contacto prolongado con agua antes de su instalación en el concreto. Si el producto presenta un hinchamiento considerable antes de la instalación en el concreto, debe ser reemplazado con un material nuevo.

#### SEGURIDAD Y MEDIO AMBIENTE:

- El producto no es considerado peligroso y no genera irritación en la piel o por inhalación. Sin embargo, el producto puede encenderse en caso de incendios y generar humos tóxicos.
- Se recomienda usar los EPP'S adecuados para la manipulación del producto.